



Les Archers de L'US CHANGÉ TIR À L'ARC



Ont le plaisir de vous convier à leur concours salle

2X25m + 2X18m

Sélectif pour le championnat de France

LE DIMANCHE 11 DÉCEMBRE 2022

Salle de la grande lande

PARC DES SPORTS



Horaires : Ouverture du greffe : 8 h 00
Échauffement : 8 h 40
Début des tirs à 25m : 9 h 00
Début des tirs à 18m : 13 h 30

Inspection du matériel : 8 h 20
Fin des tirs à 25m : 12 h 15
Fin des tirs à 18m : 16 h 45

Tarifs	
Adultes	17€
Jeunes	12€

Concours ouvert de U18 (Cadet) à Senior 3.

Trispot en ligne pour les AMP, blason unique ou trispot (sur demande à l'inscription) pour les autres catégories.

Tenue blanche ou de club souhaitée et chaussures de sport exigées.

Licence compétition pour tous et autorisation parentale pour les mineurs obligatoire (avec coordonnées téléphoniques des parents).

Droit à l'image : l'inscription implique l'autorisation d'utiliser (sans but lucratif) sans contrepartie les photos et vidéos qui pourront être prises.

Chèques libellé à l'ordre de : US Changé tir à l'arc à envoyer avant le 3 décembre 2022 à :

Stéphanie MORAN

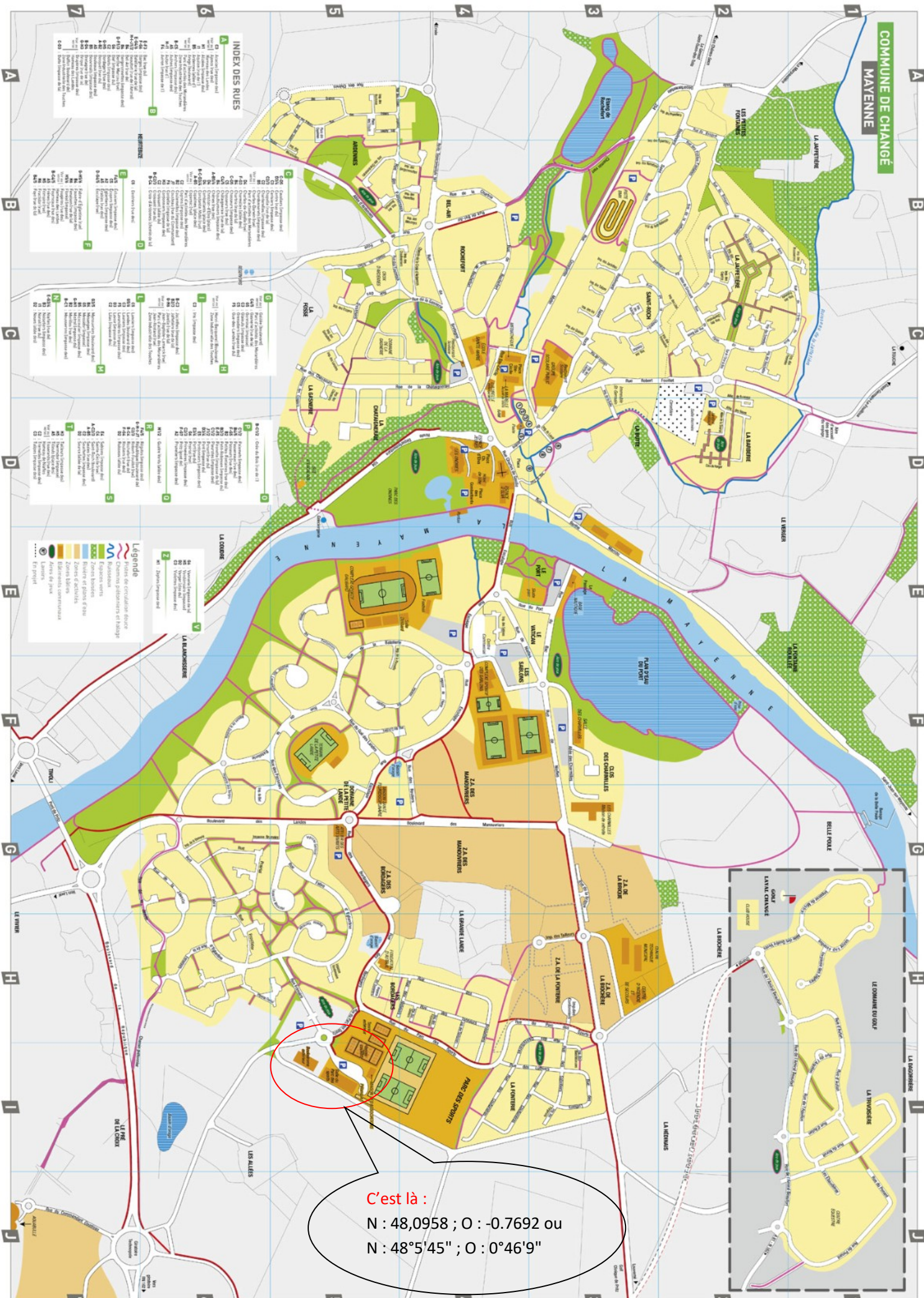
4 impasse des Lilas

53810 Changé

Contact 06 86 21 90 97

Sur place : buvette (gâteaux, sandwichs, galette/saucisse à réserver)

COMMUNE DE CHANGÉ
MAYENNE



INDEX DES RUES

A	A1	Association Impasse
B	B1	Association Impasse
C	C1	Association Impasse
D	D1	Association Impasse
E	E1	Association Impasse
F	F1	Association Impasse
G	G1	Association Impasse
H	H1	Association Impasse
I	I1	Association Impasse
J	J1	Association Impasse

1	11	Association Impasse
2	21	Association Impasse
3	31	Association Impasse
4	41	Association Impasse
5	51	Association Impasse
6	61	Association Impasse
7	71	Association Impasse

1	11	Association Impasse
2	21	Association Impasse
3	31	Association Impasse
4	41	Association Impasse
5	51	Association Impasse
6	61	Association Impasse
7	71	Association Impasse

1	11	Association Impasse
2	21	Association Impasse
3	31	Association Impasse
4	41	Association Impasse
5	51	Association Impasse
6	61	Association Impasse
7	71	Association Impasse

1	11	Association Impasse
2	21	Association Impasse
3	31	Association Impasse
4	41	Association Impasse
5	51	Association Impasse
6	61	Association Impasse
7	71	Association Impasse

1	11	Association Impasse
2	21	Association Impasse
3	31	Association Impasse
4	41	Association Impasse
5	51	Association Impasse
6	61	Association Impasse
7	71	Association Impasse

1	11	Association Impasse
2	21	Association Impasse
3	31	Association Impasse
4	41	Association Impasse
5	51	Association Impasse
6	61	Association Impasse
7	71	Association Impasse

1	11	Association Impasse
2	21	Association Impasse
3	31	Association Impasse
4	41	Association Impasse
5	51	Association Impasse
6	61	Association Impasse
7	71	Association Impasse

1	11	Association Impasse
2	21	Association Impasse
3	31	Association Impasse
4	41	Association Impasse
5	51	Association Impasse
6	61	Association Impasse
7	71	Association Impasse

1	11	Association Impasse
2	21	Association Impasse
3	31	Association Impasse
4	41	Association Impasse
5	51	Association Impasse
6	61	Association Impasse
7	71	Association Impasse

1	11	Association Impasse
2	21	Association Impasse
3	31	Association Impasse
4	41	Association Impasse
5	51	Association Impasse
6	61	Association Impasse
7	71	Association Impasse

1	11	Association Impasse
2	21	Association Impasse
3	31	Association Impasse
4	41	Association Impasse
5	51	Association Impasse
6	61	Association Impasse
7	71	Association Impasse

Légende

- Points de recensement électoral
- Chemins départementaux et village
- Routes
- Zones bâties
- Zones d'activités
- Espaces verts
- Zones de sports et eau
- Espaces réservés
- Aires de jeux
- Lignes
- Forêt

C'est là :
 N : 48,0958 ; O : -0.7692 ou
 N : 48°5'45" ; O : 0°46'9"