



1^{ère} COMPAGNIE DE TIR À L'ARC DE NANCY

Association 1901 Affiliée à la

Fédération Française de Tir à l'Arc

Tir Campagne – Arrow Head
16 juin 2019
Forêt de Haye - Nancy
Qualificatif aux Championnats de France
Championnat Régional Grand Est

Amis Archers

La 1^{ère} Compagnie de Tir à l'Arc de Nancy est heureuse de vous inviter à son prochain concours

Tir Campagne – Arrow Head, organisé sur son site de la Forêt de Haye

le dimanche 16 juin 2019

(parcours de 12-12)

08 heures 30 : ouverture du greffe
09 heures 30 : appel des pelotons et installation
10 heures 00 : début des tirs

Récompenses (en plus des récompenses régionales) :

de 1 à 5 inscrits par catégorie : le premier
de 6 à 10 inscrits par catégorie : les deux premiers
de 11 à 15 inscrits : les trois premiers
ainsi de suite ...

Licence selon la réglementation fédérale.

Mises :

adulte : 10 €

jeune : 8 €

Inscriptions :

A retourner au plus tard le 9 juin 2019 à

Cédric DUPONT

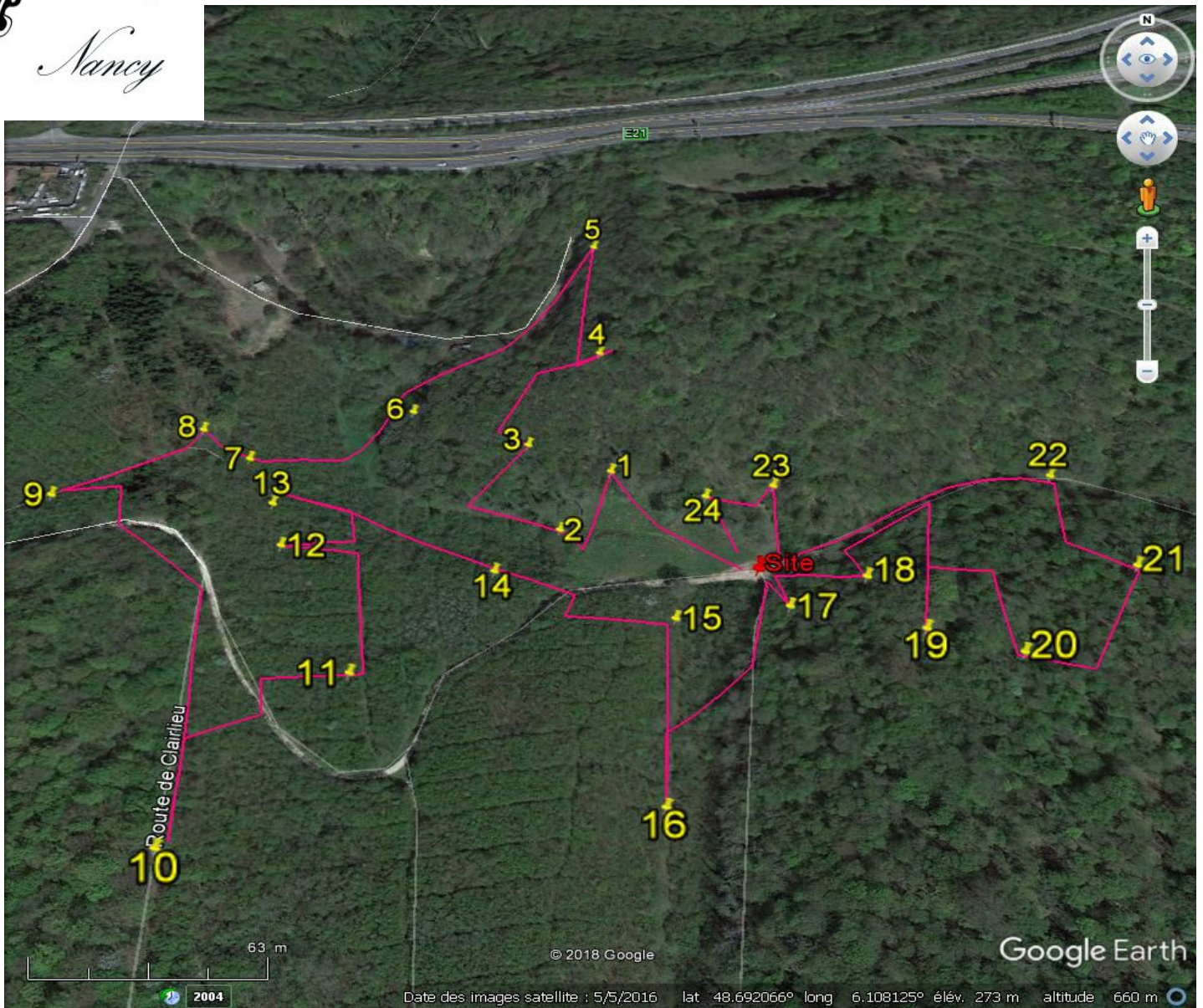
14, rue de Charmes – 88130 BOUXURULLES

ou à « Courrieller » à : contact@tiralarcnancy.fr

Un accusé de réception justifiera de votre inscription

Restauration :

Une buvette sera à disposition pour les boissons, les sandwichs et les grillades.



Bonnes chaussures de marche fortement conseillées

Tir Campagne
Du 16 juin 2019
1^{ère} Compagnie de Tir à l'Arc de Nancy

Coupon à retourner avant le 9 juin 2019 à

Cédric DUPONT
14, rue de Charmes
88130 – BOUXURULLES – France

ou à « courrieller » à : contact@tirarcnancy.fr . Un accusé de réception justifiera de votre inscription

NOM Prénom	Licence	Cat.	Arc (en toutes lettres)	Mise

Ci joint un chèque de€

Si vous avez des demandes particulières concernant la constitution des pelotons, veuillez nous le signaler. Aucune modification ne sera faite le jour de la compétition.

Catégories (hommes ou femmes) :

- piquet blanc : benjamins (piquet orange si différent du piquet blanc) et minimes arc classique – minimes et cadets arc nu (classés dans la même catégorie) – néophytes – arc droit et arc chasse scratch (classés dans la même catégorie)
- piquet bleu : cadets arc classique, arc à poulies – juniors, seniors, vétérans et super vétérans arc nu - néophytes
- piquet rouge : juniors, seniors, vétérans et super vétérans arc classique, arc à poulies avec ou sans viseur (classés dans la même catégorie)

CLUB :

Coordonnées du Responsable dont téléphone et adresse courriel pour envoi des résultats

Venant de Paris, Toul Sur l'A31 :

1. Prendre la sortie 17
2. Prendre la D400 Maxéville
3. Aux Baraques, passer le rond point, puis prendre la première à droite
4. Passer sous l'autoroute
5. Suivre les flèches

Venant de Metz, Pont-à-Mousson sur l'A31 :

Venant de Strasbourg, Lunéville ou Epinal, sur l'A33

1. Prendre direction Paris sur l'A31
2. Prendre la sortie 17
3. Prendre la D400 Maxéville
4. Aux Baraques, passer le rond point, puis prendre la première à droite
5. Passer le pont autoroute
6. Suivre les flèches



Les Baraques



Sortie 17



Le site

Perdu ? +336.88.07.47.97
48,6947 N / 6,1043 E

