



CONCOURS NATURE DE CHEMILLE Saison 2025/2026



Samedi 2 Mai 2026

Organisé par "Les Archers Chemillois"

lieu : 14 rue des étangs à Melay 49120 Chemillé-en-Anjou
coordonnée GPS : 58M2+W5 Chemillé-en-Anjou

	Départ 1	Départ 2
Ouverture du greffe	08h00	13h00
Échauffement	8h30	13h30
Départ simultané	9h00	14h00

Tarifs : Adulte : 1 départ 8€00 / 2 départs 12€00 (U21-S1-S2-S3)
 Jeune : 1 départ 6€00 / 2 départs 10€00 (U13-U15-U18)

Inscription avant le Lundi 27 Avril 2026,

Adresse : Les Archers Chemillois
 Maison des associations
 8 avenue du Général de Gaulle
 49120 Chemillé-en-Anjou

mail : archerschemillois.concours@gmail.com

Informations à communiquer lors de l'inscription :

NOM / Prénom / N° de licence / Type d'arc / Le ou les départs auxquels vous souhaitez participer

- Licence compétition à jour, avec photo ou pièce d'identité à présenter au greffe obligatoire.
- Tenue adaptée en fonction de la météo (terrain boueux s'il pleut).
- Récompense sur le score du 1^{er} départ de l'archer aux trois premiers par catégorie "si présent aux résultats"
- Animaux acceptés si et seulement si tenue en laisse.



CONCOURS NATURE DE CHEMILLE Saison 2025/2026

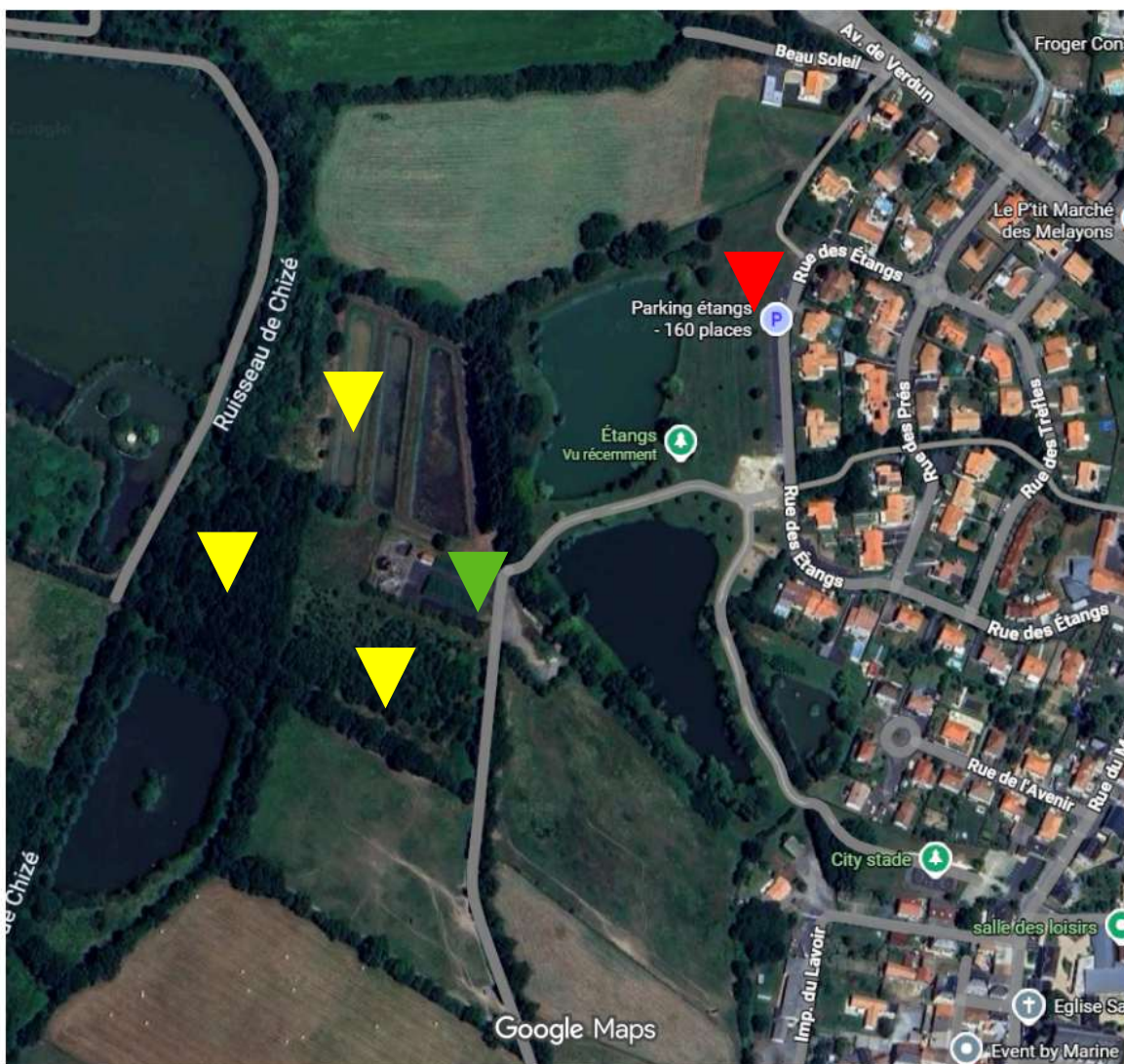


▼ Parking

▼ Greffe & buvette

▼ Parcours

Google Maps





CONCOURS NATURE DE CHEMILLE Saison 2025/2026



Informations pratiques

- ☐ Possibilité de passer la nuit sur le parking en campingcar
- ☐ Restauration prévu sur place le midi (galette saussice / frites)

Camping : La coulée
Rue de Coulvée, 49120 Chemillé en Anjou
6728+HW Chemillé-en-Anjou
Tél. : 02 41 30 39 97
à 4,3km (6 min)

Hotel : Bar tabac presse hotel le Saint Pierre
78 rue Nationale, 49120 Chemillé en Anjou
679C+GQ Chemillé-en-Anjou
Tél. : 02 41 30 60 06
<http://hotel-le-saint-pierre.com.es>
à 5,4 km (8 min)

Auberge de l'arrivée
15 rue de la Gare, 49120 Chemillé en Anjou
6789+X9 Chemillé-en-Anjou
Tél. : 02 41 30 60 31
<https://www.aubergedelarrivee.com>
à 5,7 km (9 min)

Restaurants : Crêperie les saveurs de Jean
2 place des Halles, 49120 Chemillé en Anjou
675C+PF Chemillé-en-Anjou
Tél. : 02 41 30 58 79
<https://www.instagram.com/lessaveursdejean>
à 4,3 km (6 min)



CONCOURS NATURE DE CHEMILLE Saison 2025/2026



Informations pratiques

Restaurants :

Le Mouton Blanc
3 place Croix boulay, 49120 Chemillé en Anjou
675C+8W Chemillé-en-Anjou
Tél. : 02 41 28 33 58
<http://restaurantlemoutonblanc.fr>
à 3,9 km (6 min)

La Brasserie
12 place des Perrochères, 49120 Chemillé en Anjou
675F+V6 Chemillé-en-Anjou
Tél. : 06 46 11 44 85
<https://www.brasserie-chemille.fr>
à 4,1 km (7 min)

Commerces :

Le P'tit Marché des Melayons
44 Avenue de Verdun, 49120 Chemillé en Anjou
58P3+CJ Chemillé-en-Anjou
à 300 m (1min)
Ouvert le samedi et le dimanche de 7h30 à 13h00

Super U
Rue du Chalet, 49120 Chemillé en Anjou
674M+X9 Chemillé-en-Anjou
à 4,6 km (8 min)
Ouvert le samedi de 9h00 à 20h00
Fermé le Dimanche

Lidl
rue de la Barre, 49120 Chemillé en Anjou
673C+59 Chemillé-en-Anjou
à 3,6 km (6min)
Ouvert le samedi de 8h30 à 20h00 et le dimanche de 8h30 à 12h15