



La Compagnie d'Arc d'ELANCOURT organise la 3ème manche de la DR 2026

Les samedi 13 et dimanche 14 juin 2026

au stade André BONIFACE

Route du Mesnil, Derrière France MINIATURE

78990 - ELANCOURT

(GPS : 1° 57' 39" E - 48° 46' 23" N) - Cf plan joint

Samedi 13 juin 2026	DRH	Hommes CI – Hommes Co
	DRE	Femmes Co
Dimanche 14 juin 2026	DRE	Femmes CI – Hommes CI – Hommes Co

HORAIRES

Ouverture du greffe	8h00	<i>Tir de classement : Volées de 6 flèches en rythme AB/CD</i>
Echauffement	9h00	<i>Inspection du matériel pendant les volées d'échauffement Blasons de 122 cm pour les arcs classiques</i>
Début du tir de classement	9h45	
2 volées d'essais par équipe	14h	<i>Blasons de 80 cm à 6 zones à 50 m pour les arcs à poulies Cf cahier des charges filières francilienne par équipe</i>
Début du 1^{er} match	14h30	<i>pour informations règlementaires</i>

INSCRIPTIONS DES EQUIPES

La composition de l'équipe prise en compte sera celle de la 1^{ère} manche. S'il y a une modification dans la composition, merci de prévenir l'organisateur dans les meilleurs délais à l'adresse suivante : cae78compet@gmail.com

INSCRIPTIONS INDIVIDUELLES

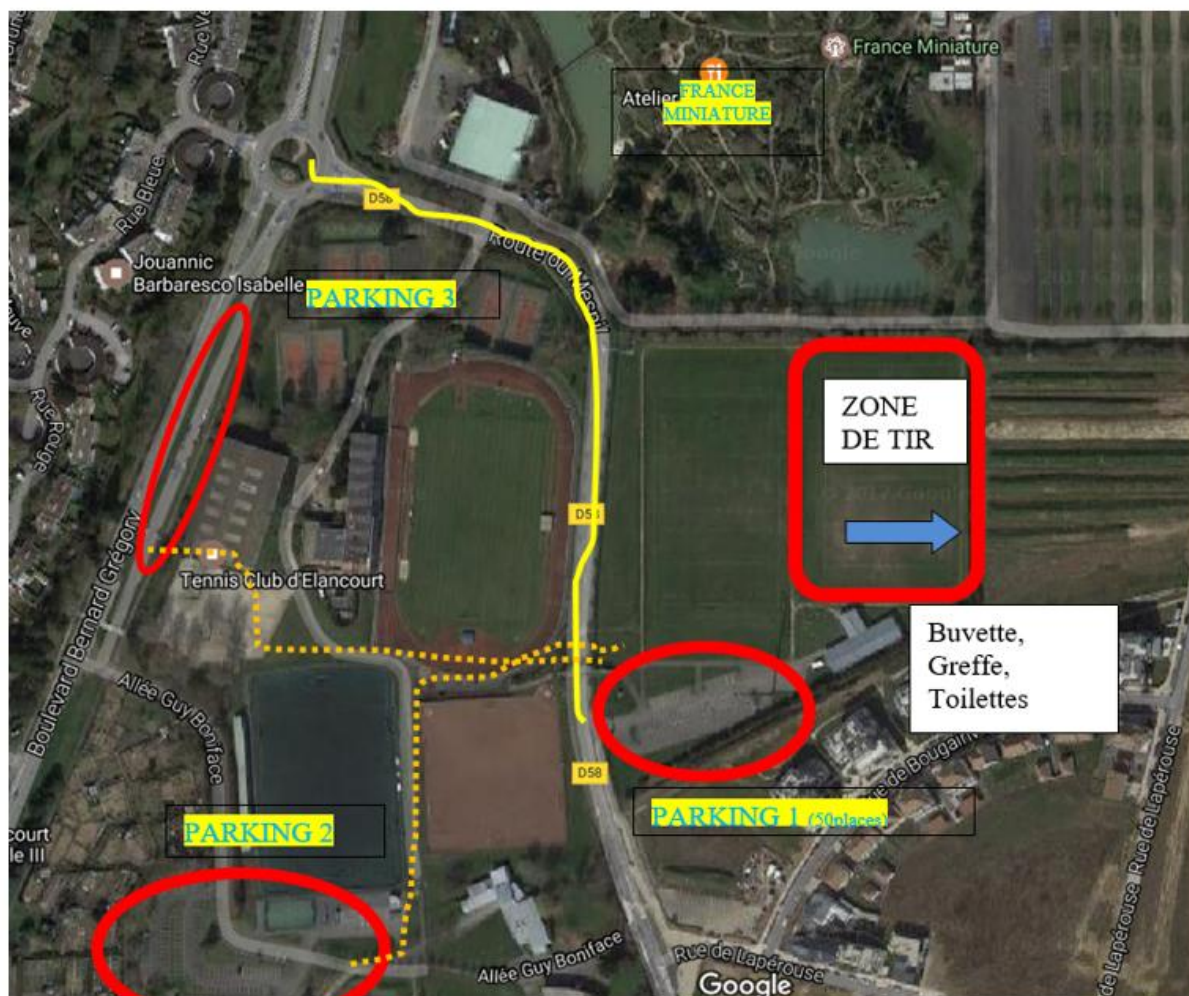
A l'issue de l'inscription des équipes, des places disponibles seront mises à disposition des archers qui ne font pas partie d'équipes. (Samedi, il y aura au moins 48 places disponibles)

Les inscriptions individuelles devront être confirmées par leur règlement directement à l'organisateur. Tarif : **10 €** à l'ordre de « Compagnie d'Arc d'Elancourt »

(Envoi à Jean-René MARTIN – 8 rue de BOUGAINVILLE - 78990 ELANCOURT- cae78compet@gmail.com)

La tenue de Club/Compagnie identique est obligatoire pour tous les archers et le capitaine d'équipe. Les individuels doivent également tirer en tenue de club.

Une buvette est assurée sur place durant toute la durée de la compétition



Vous disposerez de 3 parkings. De chacun des parkings, vous accédez à pied à la zone de Tir sur le terrain André BONIFACE derrière France MINIATURE (en suivant les pointillés Jaune).

- Parking 1 : 50 places dans l'enceinte du stade André Boniface et sur le long du stade, route du Mesnil.
- Parking 2 : 200 places dans l'enceinte du stade Guy Boniface
- Parking 3 : dans la contre-allée le long du stade Guy Boniface (avenue B GREGORY)

Vous disposez également de quelques places tout au long de la D58 – Route du Mesnil.

Pour nous rejoindre, vous suivez la direction France MINIATURE.